

NORMANDIE

DOSSIER DE PRESSE



REGION
NORMANDIE



NORMANDIE
AGENCE DE DEVELOPPEMENT

LES TROPHÉES DE L'ÉCONOMIE NORMANDE

SPONSORS



CAISSE
D'ÉPARGNE
Normandie



NORMANDIE-SEINE



NORMANDIE-SEINE



EDF



KPMG



AURORE BOREALE
Grand Paris - Normandie



BANQUE des
TERRITOIRES



Isigny
OS de Mer

LES TROPHÉES DE L'ÉCONOMIE NORMANDE

Les Trophées de l'économie normande mettent en valeur le dynamisme du territoire en récompensant des entreprises et des parcours entrepreneuriaux exemplaires.

Ils sont soutenus par la Région Normandie et par de nombreux partenaires qui financent les prix remis aux lauréats des différentes catégories : la Caisse d'Épargne Normandie, le Crédit Agricole Normandie, Crédit Agricole Normandie-Seine, EDF Normandie, KPMG, Aurore Boréale, la Banque des Territoires et la coopérative Isigny Sainte-Mère.

Les Trophées 2023 en chiffres :

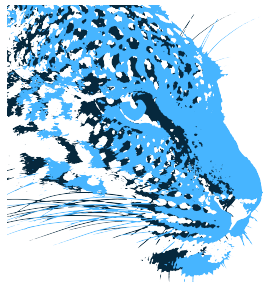
- 5 catégories : Création, Innovation, Développement & export, Enjeux de demain et Made in Normandie
- 150 projets d'entreprises déposés et présentés aux 5 jurys composés d'entrepreneurs et d'acteurs économiques normands
- 5 prix de 10 000 € et des journées de conseil et de formation par un cabinet d'expertise
- 25 nominés mis à l'honneur et... 6 lauréats dévoilés lors de la cérémonie de remise des prix !

Dotés de plus de 100 000 €, ces Trophées offrent aux lauréats l'opportunité de bénéficier d'une analyse de leur projet réalisée par un cabinet d'experts, de recevoir l'un des prix financiers de 10 000 €, de communiquer en direction des acteurs économiques locaux et régionaux et de profiter d'une communication média.

Pour la 3^{ème} année, les internautes ont la possibilité de voter pour leurs projets préférés. Le prix coup de cœur du public sera remis au nominé ayant comptabilisé le plus de votes via le site internet des Trophées.

Le comité d'organisation des Trophées de l'économie normande tient à remercier les nombreux candidats sans qui ces Trophées n'existeraient pas, les membres du jury ainsi que l'ensemble des partenaires qui accompagnent les porteurs de projet et relayent l'information.





LES TROPHÉES DE L'ÉCONOMIE NORMANDE

LES LAURÉATS

DES TROPHÉES DE L'ÉCONOMIE NORMANDE 2023

Catégorie CRÉATION
NEOLITIK

Catégorie INNOVATION
FLEXIKEG

Catégorie DÉVELOPPEMENT & EXPORT
RIDEL-ENERGY

Catégorie ENJEUX DE DEMAIN
MIJUN

Catégorie MADE IN NORMANDIE
GLLU

Prix COUP DE CŒUR DU PUBLIC
LA PAILLE D'O

NEOLITIK

Des alternatives vertueuses au béton.

► NEOLITIK valorise et transforme les granulats et plastiques issus du recyclage pour fabriquer un matériau de construction innovant, fiable, alternatif au béton et entièrement recyclable, nommé "EcoLithe". Deux ingrédients principaux composent EcoLithe :

- Des granulats recyclés pour la partie minérale,
- Un mélange de plastiques recyclés employé comme liant du matériau.

Ce matériau composé à 100 % de matières premières recyclées offre une variété d'applications possibles et des caractéristiques techniques supérieures au béton. Pour leur premier produit, NEOLITIK a choisi le marché des revêtements de sol extérieurs, et plus particulièrement des dalles préfabriquées.

Leurs dalles sont 2 fois plus légères que les dalles en béton tout en étant 2 fois plus résistantes. Elles permettent une économie de 88 % d'émissions de CO2 par rapport aux dalles en béton.



NEOLITIK

NEOLITIK

Contact: Marc DIB

143 avenue Jean York
76400 SAINT-LÉONARD

Mail: marc.dib@neolitik.fr

Site: www.neolitik.fr

Mob.: 06 15 41 00 10

NEOLITIK

Décrivez vos produits ou services. En quoi sont-ils innovants ?

« Nous développons un mélange de différents flux de déchets pour obtenir un matériau innovant dont les propriétés physiques surpassent celles des matières premières recyclées qui le composent. En outre, ces matières premières recyclées sont, habituellement, faiblement valorisées :

- Les déchets du BTP sont traditionnellement utilisés comme remblais dans le meilleur des cas, sinon ils sont enfouis. Ils perdent donc en valeur et ne redeviennent pas des produits à haute valeur ajoutée. De plus, ceci ne peut pas être comptabilisé dans les chiffres du recyclage, ce qui vient grever négativement les quotas des entreprises qui sont chargées de les traiter en fin de vie.
- Les déchets plastiques : recyclage partiel et collecte difficile. De ce fait, seulement 24 % des déchets plastiques collectés sont valorisés en France. Il est compliqué d'obtenir des produits en plastique recyclé de qualité équivalente à ceux en plastique vierge (hors PET), et le plastique ne peut être recyclé indéfiniment.

Notre innovation consiste à réinventer la manière dont nous recyclons ces déchets en fin de vie. Contrairement au recyclage traditionnel qui traite les matériaux individuellement (on ne mélange pas les matériaux), nous proposons de combiner le béton concassé et le plastique pour obtenir des produits conjuguant leurs propriétés physiques respectives.

Seuls 14 % des déchets plastiques sont effectivement collectés pour le recyclage. Or, le recyclage traditionnel du plastique mène à fabriquer des produits jetables, ou à courte durée de vie, avec la matière difficilement collectée et triée. Cela signifie qu'au lieu de retirer la matière captée de la circulation, celle-ci retourne dans le circuit. »

Quelle est votre clientèle ?

« Les entreprises du BTP, petits poseurs et grands groupes comme Bouygues Construction avec qui nous avons déjà des pistes de collaboration (40 % du CA) et les distributeurs de matériaux de construction (60 % du CA). »

Qu'est-ce qui vous a incité à candidater aux Trophées de l'économie normande ?

« La visibilité du concours est pour nous une chance de se faire connaître sur le territoire où nous nous installons. Bien entendu nous ferons aussi bon usage de la dotation financière proposée si nous sommes lauréats. »

Si vous êtes lauréats, quelle utilisation prévoyez-vous de faire du montant de ce Trophée ?

« Le montant du Trophée sera utilisé pour faire les tests en laboratoire destinés à obtenir le maximum de caractéristiques techniques pour notre produit. »

FLEXIKEG

Les fûts économiques et responsables pour toutes vos boissons... et plus si affinités !



► Quand l'aéronautique se met au service de la bière !

À la base de l'innovation FLEXIKEG, une rencontre d'homme(s) :

- La rencontre entre 2 hommes : un micro-brasseur avec une problématique de développement et un ingénieur aéronautique créatif désireux d'apporter son aide.
- Un ingénieur aéronautique issu de la terre, soucieux d'en prendre soin et qui mène des expérimentations depuis qu'il est tout petit.

Un cocktail surprenant pour un résultat innovant : un fût économe en matière première, pliable, réutilisable et recyclable qui réduit fortement l'empreinte carbone. Par ailleurs, dans un contexte d'augmentation des coûts, le prix attractif du fût est un véritable argument.

La cerise sur le gâteau ? Il fonctionne dans toutes les positions, s'adapte à de nombreux marchés (vin, cidre, jus de fruits, ...) et pourrait même trouver une application dans l'espace !



FLEXIKEG

Contact: Jean-Christophe DOUX

5 rue de la Croix Blanche
27950 SAINT-MARCEL

Mail: jean-christophe.doux@flexikeg.com

Site: www.flexikeg.com

Mob.: 07 82 88 20 96

FLEXIKEG

Quels sont les caractères innovants de votre produit ?

« Les fûts Flexikeg sont uniques sur le marché. La technologie d'enveloppe souple et pliable qui contient deux poches qui séparent liquide et gaz de mise en pression fait l'objet du premier jeu de brevet.

Grâce à cette technologie, les fûts vides (avant ou après usage) occupent 10 fois moins de place que leurs concurrents et sont 10 fois plus légers que les fûts métalliques. Ceci permet de diminuer l'empreinte carbone, et incidemment les coûts, des trajets retour et permet donc d'opérer une consigne de façon économique et responsable. L'innovation technologique permet ainsi de remettre dans le jeu économique le principe de la consigne.

Les fûts Flexikeg présentent également d'autres caractéristiques comme celle de pouvoir être vidés de 99,5 % de leur contenu sans nécessiter de pompes ou de CO₂ (tirage à l'air comprimé). Ces deux caractéristiques ouvrent les portes d'autres applications comme celles où l'extraction doit se faire avec des pompes onéreuses ou le stockage de produits onéreux. »

Qu'est-ce qui vous a incité à candidater aux Trophées de l'économie normande ?

« Ce qui nous a incité à candidater : c'est une dynamique !

Nous nous battions seuls dans notre coin pour notre projet et puis le bouche à oreille nous a conduits vers les aides de la Région, puis le programme FFWD Agrifood qui nous a permis de connaître les Trophées de l'économie normande.

Pour avoir ressenti le sentiment de l'isolement des entrepreneurs qui débutent, nous sommes respectueux et être reconnaissants envers la Région de cette ouverture qu'elle nous amène sur l'éco-système qui nous entoure.

Cette ouverture construite fait sens pour nous et nous souhaitons que cette dynamique continue. Nous espérons porter loin les couleurs normandes. »

Si vous êtes lauréats, quelle utilisation prévoyez-vous de faire du montant de ce Trophée ?

« Les membres de notre équipe, 4 apprenti(e)s et 5 anciens ou encore 4 normands pure souche, 1 toulousain, 1 landaise, 1 breton, 1 francilien et 1 belge ont tous adopté la Normandie.

Notre équipe est passionnée et solidaire.

Si la Région Normande nous fait l'honneur de la distinguer pour la contribution qu'elle apporte au mieux-être de notre planète, alors le montant du trophée sera partagé entre les membres de l'équipe. Ce sera le symbole d'une victoire collective ! »

RIDEL-ENERGY

Le Séchoir de Jono est un outil de production qui offre à chaque exploitant agricole son autonomie fourragère.



► RIDEL-ENERGY est un acteur normand de la performance énergétique. L'entreprise conçoit, développe et fabrique des récupérateurs de chaleur sur installation frigorifique.

Elle a récemment étendu leur savoir de valorisation de la chaleur au service d'un procédé de séchage de fourrage et multi-produit en créant la marque Le Séchoir de Jono.

L'installation s'adresse aux exploitations agricoles soucieuses de leur troupeau et de la qualité des produits qu'elles réalisent. Un trio de compétence à l'écoute des clients pour apporter un conseil en agronomie, une gestion du projet clé en main, un accompagnement à la récolte ainsi qu'une formation au séchage. Installer un séchoir à fourrage en balle carrée, c'est permettre à une exploitation de répondre aux enjeux de demain pour mieux produire, mieux consommer et mieux vivre.

RIDEL
ENERGY



Le Séchoir
de Jono

RIDEL-ENERGY

Contact: **François-Xavier LECHEVALIER**

14 Bd industriel
76270 NEUFCHÂTEL-EN-
BRAY

Mail: fxlechevalier@ridel-energy.com
Site: <https://sechoirdejono.fr>
Mob.: 06 99 20 85 20

RIDEL-ENERGY

Qu'est ce qui vous différencie de vos concurrents ?

« Une société basée à Bordeaux, BASE INNOVATION, présente une démarche équivalente à la nôtre mais avec un procédé de séchage différent qui consiste à sécher le foin en vrac et non en balle carrée.

Une association basée en Bretagne, SEGRAFO, accompagne les éleveurs dans leur projet de séchage mais toujours et principalement sur un projet de séchage vrac.

Notre différenciation se porte sur le séchage en balle carrée et un process à énergie positive.

Pourquoi la balle carrée ?

- Parce qu'elle limite les manipulations au champ et à la ferme ce qui induit une économie de temps et d'argent.
- Parce qu'il est plus facile de faire voyager des balles carrées que du foin en vrac, le nombre de ferme se restreint, les plaines peuvent se situer de plus en plus loin, il est donc important d'optimiser.
- Le séchage en balle carrée est homogène et le process répétable.
- Les volumes traités sont conséquents : pour exemple, le séchoir installé chez notre producteur d'aliments dans l'Indre (36) permet de traiter 600 balles de 400 kg tous les 3 jours soit 240 tonnes ! quand un séchoir en vrac va traiter entre 150 et 400 tonnes à l'année !

Pourquoi à énergie positive ?

- Parce que chaque toit de séchoir est orienté Est/Ouest et couvert de panneau photovoltaïque
- Parce que chaque toiture solaire est montée en surimposition pour permettre une récupération de chaleur.
- Parce que nous utilisons 1 soufflerie par ligne et optimisons l'énergie du soleil dès qu'elle est disponible.
- Parce que nous séchons à basse température en utilisant la longueur du séchoir pour réchauffer l'air. »

Qu'est-ce qui vous a incité à candidater aux Trophées de l'économie normande ?

« Nous souhaitons mettre en avant notre séchoir qui répond en tout point aux enjeux d'aujourd'hui et de demain que nous pouvons résumer ainsi : mieux vivre, mieux produire et mieux consommer. »

Si vous êtes lauréats, quelle utilisation prévoyez-vous de faire du montant de ce Trophée ?

« La somme permettra de lancer le recrutement du chef de projet de cette nouvelle activité pour accélérer son développement. »

MIJUN

Faciliter l'accès au lin en circuit court !



► MIJUN, en référence à la période où les champs de lin sont en fleurs, est un atelier de confection et d'innovation consacré au lin en circuit court.

Sa mission ? Faciliter l'accès au lin en circuit court.

MIJUN développe un outil de confection industriel consacré au lin filé en France. L'entreprise a été créée en janvier 2022 à la suite d'une campagne participative et de l'accompagnement de l'ADRESS Normandie.

L'entreprise est aujourd'hui composée d'une équipe de 7 personnes et bénéficie d'un équipement de 12 premières machines industrielles.

Elle fabrique à la fois pour les professionnels tels les hôtels/restaurants et les collectivités et pour les particuliers via sa propre marque.

Dans les prochains mois, MIJUN souhaite développer ses capacités de production afin de commencer à confectionner pour des marques.

M I J U I N

MIJUN

Contact: Pauline BEUZELIN

40 rue de la Clérette
76770 MALAUNAY

Mail: pauline@mijuin.fr

Site: www.mijuin.fr

Mob.: 06 51 96 08 01

MIJUN

Quel est le caractère exemplaire de votre entreprise ?

« Le lin en circuit court est résolument en accord avec les enjeux de notre planète mais il résonne dans les débats sociaux actuels : la traçabilité et la transparence sont essentielles pour assurer un monde meilleur. Nous connaissons personnellement l'ensemble de notre chaîne de valeur (le tisseur, le filateur, le teilleur). Nous sommes conscients que la relocalisation d'une filière est extrêmement complexe notamment en période inflationniste et d'instabilité, mais nous sommes convaincus que miser sur des relations de proximité et basées sur le long-terme est clé pour la réussite de notre entreprise.

Au sein de l'atelier, nous sommes organisés en "groupes autonomes" : ils favorisent l'agilité de notre production mais également le travail d'équipe. Nous souhaitons favoriser le travail en binôme/trinôme capable d'assurer la confection d'un produit en petites séries. Ayant comme vocation l'insertion professionnelle, ce type d'organisation nous semble d'autant plus pertinente. »

Qu'est-ce qui vous a incité à candidater aux Trophées de l'économie normande ?

« On nous a recommandé à plusieurs reprises de postuler aux Trophées de l'économie normande notamment lors de notre incubation Katapult (mais on a jugé que c'était un peu tôt). Plus récemment, le Réseau Entreprendre Seine-Eure (qui nous accompagne depuis novembre dans le cadre de leur parcours "Créateur d'entreprise") nous a envoyé le formulaire d'inscription. On s'est dit que c'était le bon moment. »

Si vous êtes lauréats, quelle utilisation prévoyez-vous de faire du montant de ce Trophée ?

« Ce serait une très belle reconnaissance du chemin parcouru mais également un formidable accélérateur pour la suite !

Ce concours est pour nous une très belle vitrine pour faire connaître notre projet aux acteurs locaux. Rempoter l'un des prix nous permettrait de continuer à développer notre projet à un rythme soutenu avec plus de sérénité en terme de trésorerie. Nous prévoyons une recherche de financement complémentaire de 30 k€ sur l'année 2023, les 10 k€ serait le coup de pouce idéal pour démarrer cette nouvelle année.

Aussi nous inaugurons l'atelier le 16 juin (à la "mi-juin") et nous serons ravis (dans tous les cas) de vous convier à cette inauguration ! »

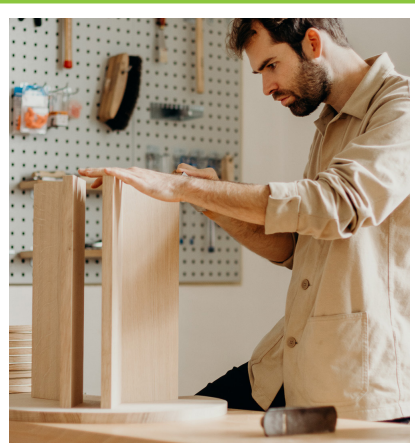
GLLU

Des objets et du mobilier en bois pensés et fabriqués en Normandie !

► GLLU est une jeune marque normande d'objets et de mobilier en bois massif. Chacun des produits de la collection est pensé puis fabriqué par l'équipe d'ébénistes experts dans son atelier à Malaunay, près de Rouen.

Les objets GLLU sont singuliers et réalisés en petites séries dans des essences de bois normandes (chêne et châtaignier). Chaque pièce est soignée dans le détail et témoigne d'un vrai savoir-faire d'ébéniste.

Co-fondée en 2019 par Baptiste TROUVÉ, designer-ébéniste, GLLU est aujourd'hui composée d'une équipe de 9 personnes et porte une marque en plein développement qui a pour ambition de conquérir le monde avec ses objets faits en Normandie !



gllu.

GLLU

Contact: **Baptiste TROUVÉ**

40 rue de la Clérette
76770 MALAUNAY

Mail: baptiste@gllu.fr
Site: <https://gllu.fr>
Mob.: 06 46 04 98 66

GLLU

Quelle est la dimension normande de votre produit ?

« L'équipe de GLLU est composée de normands d'origine majoritairement ou d'adoption et à l'image de nos lointains ancêtres, nous sommes des conquérants !

Nous voulons valoriser et moderniser un savoir-faire artisanal au sein de notre région. Région qui nous offre une variété d'essences parfaites pour nos créations : des bois nobles et de qualité.

Notre empreinte normande se ressent jusque dans notre nom "GLLU" qui, en patois normand, signifie la paille de seigle utilisée sur les chaumières.

Nous communiquons évidemment sur le Made in Normandie. Nous mettons en valeur cet aspect sur tous les supports de la marque (réseaux sociaux, site, print, packaging...) et cela représente une plus-value importante, autant en France qu'à l'international. Nous avons même inscrit sur nos packagings ainsi que sur toute notre communication "pensé & fabriqué en Normandie".

C'est notre signe distinctif et nos clients particuliers, ainsi que les boutiques-revendeurs avec qui nous travaillons, nous associent systématiquement à la Normandie "GLLU la marque normande" ou "les créateurs normands", "créations fabriquées en Normandie". »

Qu'est-ce qui vous a incité à candidater aux Trophées de l'économie normande ?

« Notre ambition est d'être un porte-parole de la Normandie à travers notre marque GLLU. Quoi de mieux que d'être reconnus et récompensés par la Région ?

Nous souhaitons également nous créer un réseau sur le territoire pour de nouvelles opportunités, collaborations, ... Nous serions heureux de pouvoir rencontrer des professionnels du territoire et échanger autour de nos expériences. »

Si vous êtes lauréats, quelle utilisation prévoyez-vous de faire du montant de ce Trophée ?

« Nous avons beaucoup de projets qui permettraient de faire rayonner la Normandie au travers de la marque GLLU !

La meilleure façon pour nous d'obtenir de la croissance est de développer de nouveaux produits.

Nous souhaitons agrandir la collection avec de nouveaux objets et collaborations, de préférence avec des artisans et des marques normandes). Cette enveloppe permet d'allouer du temps à la recherche, au développement et au prototypage de ces nouveautés. Embauche de designer en freelance ou en CDD, prototypage en interne ou chez nos partenaires (miroir, verre, métal, céramique...), déplacement chez nos partenaires...

Nous avons par exemple l'idée de développer une gamme de mobilier pour la chambre et pour les vêtements. Ces produits pourront également intéresser des hôtels, nouvelle cible que nous souhaitons atteindre. »

LA PAILLE D'O

Pailles à boire en seigle bio.



► Depuis l'interdiction des pailles plastiques en janvier 2021, LA PAILLE D'O a décidé de produire ses propres pailles naturelles en paille de seigle bio sans aucune transformation.

Elle cultive elle-même le seigle bio qui est récolté et vendu. Elle valorise la paille en la récoltant à l'aide d'une faucheuse-lieuse, vieille machine des années 1960, qui permet de lier les tiges en fagots sans les détériorer.

Les fagots sont ensuite transportés jusqu'à un ESAT (ateliers employeurs de personnes en situation de handicap) afin d'être découpés, calibrés, nettoyés et conditionnés à la main. La paille ne subit aucune transformation ni ajout de produit chimique. Ses pailles sont réutilisables car lavables au lave-vaisselle et supportent les boissons froides comme chaudes. LA PAILLE D'O commercialise en France et en Europe.



LA PAILLE D'O

Contact : Jean-Sébastien SCHILS

29 rue du Minerais
14320 SAINT-ANDRÉ-SUR-ORNE

Mail : lapailledo@gmail.com

Site : www.lapailledo.fr

Mob. : 06 33 26 08 42

LA PAILLE D'O

Quelle est la dimension normande de votre produit ?

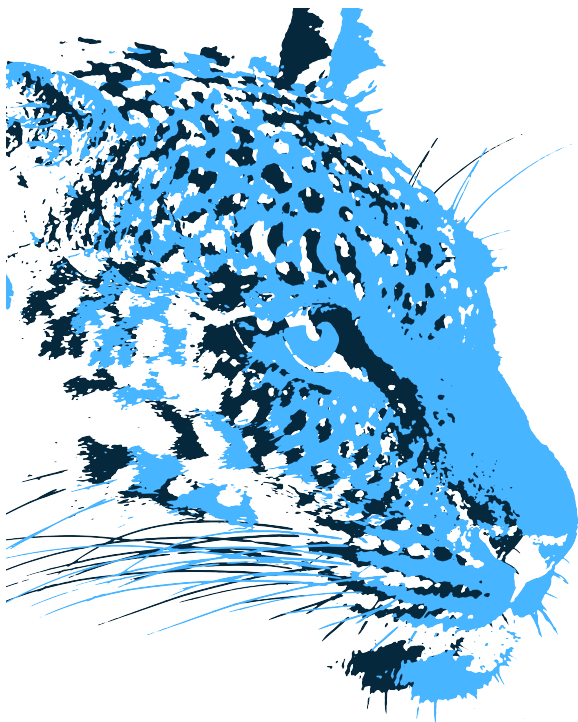
« L'image de la Normandie que nous valorisons est l'image d'une Normandie avec une agriculture diversifiée et performante mais également une Normandie avec de multiples savoir-faire qu'ils soient industriels, artisanaux ou encore commerciaux..

Nos pailles sont 100 % normandes. Nous les cultivons à Saint-Martin de Fontenay (14). Nous les récoltons et les livrons ensuite à notre partenaire pour la découpe, l'ESAT de l'APAEI de Saint-André-sur-Orne (14). Nos emballages sont fournis par Normandie Emballages à Mondeville (14). Enfin, nous sommes distribués dans plusieurs magasins normands. Nos produits sont commercialisés dans le monde entier grâce à notre e-boutique en ligne.

Nous ne faisons appel à aucun autre fournisseur ni sous-traitant. »

Qu'est-ce qui vous a incité à candidater aux Trophées de l'économie normande ?

« Nous sommes fiers d'être normands et fiers de développer un produit de qualité et emplis de valeurs dans notre belle région. Nous serions ravis de pouvoir représenter notre belle Normandie à travers notre produit. »



NORMANDIE

LES TROPHÉES DE L'ÉCONOMIE NORMANDE



RÉGION
NORMANDIE



NORMANDIE
AGENCE DE DÉVELOPPEMENT

REMERCIEMENTS À SES PARTENAIRES TERRITORIAUX POUR LEUR SOUTIEN.



bpifrance

