

# PHARMACEUTIQUE & SANTÉ

DES SAVOIR-FAIRE D'EXCELLENCE AU SERVICE DE LA QUALITÉ



## CHOISIR LA NORMANDIE POUR VOTRE PROJET

La filière pharmaceutique normande est une **filière stratégique créatrice de valeur**. La Normandie se classe au deuxième rang des régions françaises en termes de chimie pharmaceutique et à la troisième place pour la production de médicaments. Elle est ainsi dans le **peloton de tête des régions en matière d'industries liées à la santé**. La Normandie excelle dans la recherche, le développement et la production de produits pharmaceutiques. Elle produit également des innovations majeures dans les technologies, le diagnostic, le contrôle et le traitement des maladies, pour la santé humaine et animale. La région normande affiche des résultats probants, de réels atouts et un fort potentiel.

## LES CHIFFRES CLÉS EN NORMANDIE

**3200**

chercheurs sur le territoire normand

**TOP 2**

des régions françaises en chimie pharmaceutique

**1<sup>ère</sup> région française**

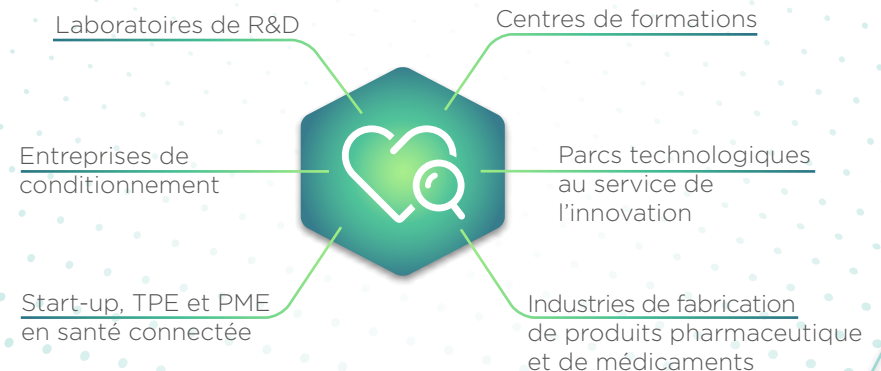
de recherche interventionnelle en cancérologie

**+ de 250**

entités industrielles en Chimie & Pharmacie

## UNE CHAÎNE DE VALEUR COMPLÈTE

L'ensemble des métiers de la pharmacie représentés en Normandie



## DE LA TPE AUX GRANDS GROUPES INTERNATIONAUX

- › Aptar
- › Aspen
- › Citoxlab
- › Dielen Laboratoire
- › Fareva
- › Glaxo Smith Kline
- › Janssen
- › Johnson & Johnson
- › Nestlé health Science
- › Nutriset
- › Sanofi
- › Servier
- › Et d'autres...

## DES ACTEURS RÉGIONAUX DYNAMIQUES

### PARTENAIRE ENGAGÉ

- › **Pole pharma**  
1<sup>er</sup> cluster pharmaceutique en Europe représentant près de 60 000 emplois et 53 % de la production de médicaments en France

### LABORATOIRES, RECHERCHE ET INNOVATION

- › **CHU**  
2 centres hospitaliers universitaires à Caen et Rouen
- › **INC3M**  
Institut normand de chimie moléculaire, médicinale et macromoléculaire regroupant les laboratoires des 3 universités normandes

### ÉCOLES, FORMATIONS ET COMPÉTENCES

- › **Cancéropôle Nord-Ouest**  
Une trentaine de formations de recherche labellisées travaillant avec des plateformes de recherche biomédicale reconnues (CYCERON, PRIMACEN, PISSARO...) et deux centres de lutte contre le cancer

## LES ATOUTS DU TERRITOIRE

### DES PARTENARIATS EN INNOVATION SANTÉ PARTICULIÈREMENT PERFORMANT

Interactions entre les institutions universitaires, des petites entreprises de biotechnologie, de grandes entreprises pharmaceutiques et les structures régionales :

- › **Normandie Incubation** accompagne des projets de création d'entreprise de technologies innovantes
- › **Normandie Valorisation** facilite la transformation des innovations émanant de Normandie Université en produits et/ou services viables sur le marché

### UN PANORAMA INDUSTRIEL COMPÉTITIF AVEC DE FORTES COMPÉTENCES DANS LE SECTEUR

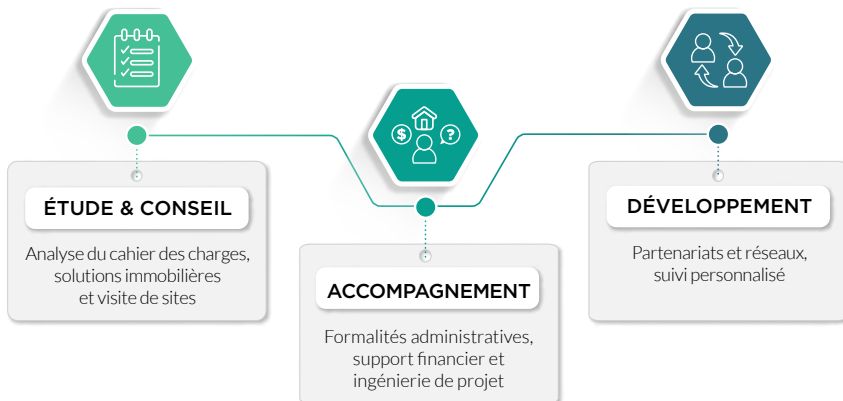
- › Chimie fine - Oril Industrie : Site de production et de recherche industrielle du groupe Servier avec plus de 50 ans d'expériences en chimie fine pharmaceutique
- › Drug Delivery - Ethypharm : Laboratoire de recherche spécialisé dans le domaine de la fabrication de produits pharmaceutiques (médicaments pour le traitement de la douleur, affection cardiovasculaire, système nerveux central, la dépendance et des soins intensifs)
- › Biomédicaments - Sanofi Pasteur : La division vaccins de Sanofi est la plus grande société dans le monde entièrement dédiée aux vaccins humains, avec pour mission de protéger les personnes contre les maladies infectieuses en créant des vaccins sûrs et efficaces

### DES INVESTISSEMENTS IMPORTANTS EN RÉGION AVEC DE BELLES OPPORTUNITÉS D'AVENIR

- › Sanofi investit 170 M€ pour créer un nouveau bâtiment à Val-de-Reuil
- › GSK investit 90 M€ à Évreux pour renforcer la capacité de production
- › Servier investit 120 M€ pour doubler sa production de Daflon sur son site d'Oril
- › Aspen investit 25 M€ pour la construction d'une troisième ligne de remplissage en Normandie

## L'AD NORMANDIE ACCOMPAGNE VOTRE PROJET

Le **WELCOME PACKAGE** proposé par notre équipe dédiée est un **service gratuit** avec une **confidentialité totale**



**Émilie LECOULLARD**

emilie.lecouillard@adnormandie.fr

Phone : +33 (0)2 79 18 33 36 / (0)6 38 56 25 98

www.investinnormandy.com / InvestInNormandie

