



ACCÉLÉRATEUR DE BUSINESS

FAST FORWARD AGRIFOOD

LA SÉLECTION



SAISON 3





FAST FORWARD AGRIFOOD LANCE SA TROISIÈME SAISON !

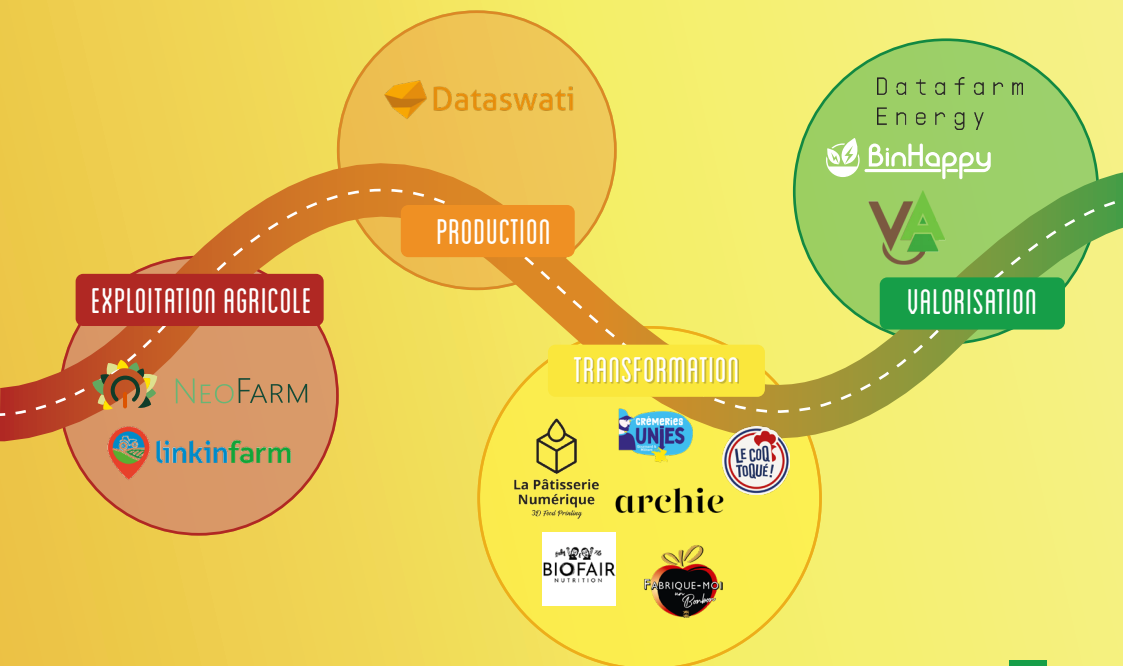
L'AD Normandie et Le Village by CA Normandie se sont associés en 2020 pour créer le programme **Fast Forward Agrifood**, accélérateur normand au service de l'innovation agricole et alimentaire.

Le programme est né de la volonté de s'appuyer sur l'**écosystème agroalimentaire normand** pour y faire phosphorer les projets d'innovation. Qu'elles soient normandes ou portant un projet en lien direct avec le territoire, **les startups de la 3^e saison pourront compter sur un réseau de partenaires industriels et institutionnels chaque année plus impliqué.**

Six nouvelles entreprises rejoignent la " famille " Fast Forward Agrifood et ses 12 startups déjà accélérées. Elles viennent **enrichir un tissu de solutions innovantes** couvrant la chaîne de valeur agroalimentaire, de l'optimisation de la production agricole à la valorisation des biodéchets.

ENTREPRISES ACCÉLÉRÉES

SAISONS 1 & 2



UNE OFFRE CALBRÉE POUR LES STARTUPS DE L'AGTECH ET DE LA FOODTECH



ACCOMPAGNEMENT INTENSIF

Booster ses objectifs commerciaux et **structurer** sa vision entrepreneuriale grâce à un pool d'experts et de coaches qualifiés.



RÉSEAU

Nourrir sa réflexion stratégique et **innover** grâce à un accès direct à un réseau actif de 30 partenaires industriels et institutionnels.



FINANCEMENT

Financer ses ambitions grâce à un investissement potentiel du fonds régional Normandie Participations et du Crédit Agricole Innove en Normandie pouvant atteindre 150 000 €.

En moyenne, 6 mois d'accélération intensive :

- × **8 sessions d'accompagnement**
- × **7 jours d'ateliers collectifs** en présentiel
Levée de fonds, financement de l'innovation, panorama des innovations foodtech/agTech, pitch, codéveloppement ...
- × **+ 30 mises en relation qualifiées** par entreprise
- × **10 sessions de coaching individuel expert**
Finances, stratégie, développement commercial, communication digitale ...

PRÉ-ACCÉLÉRATION

1
MOIS

- Diagnostic 360°
- Identification des objectifs stratégiques
- Investissement (facultatif)

- Coaching individuel
- Workshops
- Expérimentations
- Événements thématiques

6
MOIS

ACCÉLÉRATION

POST-ACCÉLÉRATION

> 6
MOIS

- Suivi
- Réseau Alumni
- Refinancement possible

ILS PARLENT DU PROGRAMME



« **Le programme m'a vraiment fait grandir et progresser dans ma posture et m'a permis de prendre de l'assurance et de réaliser le chemin parcouru.** Il m'a également permis de rencontrer de belles personnes : accompagnateurs, consultants, entrepreneurs, ... **J'ai pris des décisions capitales pour la continuité de mon activité.** »

Maëlis de WITTE

Dirigeante

Bin Happy - Fast Forward Agrifood Saison 2



« **Le programme Fast Forward Agrifood m'a permis d'organiser rapidement l'implantation de notre outil industriel en Normandie, un des objectifs du programme qui a été pleinement réalisé.** »

Marine CORÉ-BAILLAIS

Fondatrice

La Pâtisserie Numérique - Fast Forward Agrifood Saison 2

« Le programme permet au Pôle TES d'**identifier des porteurs de projets qui nourrissent la dynamique d'innovation collaborative en Normandie.** C'est une ressource pour faire **émerger de nouveaux projets s'appuyant sur les technologies numériques** avec les adhérents du Pôle (entreprises, collectivités, enseignement supérieur et recherche). »

Marie PEREDA

Responsable territoriale

Pôle TES

« **Les partages avec les entrepreneurs** permettent un **enrichissement mutuel**, sur des sujets et des métiers sur lesquels nous n'aurions peut-être pas été amenés à échanger. **Cela ouvre les esprits, donne de nouvelles perspectives et dynamise chacune des parties.** »

Aurélie VIALARD

Directrice R&D

Normandise Pet Food



AGENCE DE DÉVELOPPEMENT POUR LA NORMANDIE

Créée par la Région Normandie en 2016, l'AD Normandie est le **guichet unique en matière de développement économique** pour les entreprises normandes.

Ainsi l'AD Normandie **conseille les entreprises** au quotidien, **soutient la stratégie** des filières régionales d'excellence et **met en œuvre des projets structurants** sur le territoire.

Dans le cadre de ces missions, l'AD Normandie **assure le pilotage du programme d'accélération d'entreprises Fast Forward Normandie avec le soutien du fonds régional d'investissement** Normandie Participations.

Depuis sa création en 2015, cet accélérateur a accompagné une cinquantaine d'entreprises en phase de croissance. Généraliste au départ, l'accélérateur a souhaité en 2020 **cibler son action sur la filière d'excellence normande AgTech et FoodTech** aux côtés du Village by CA Normandie afin de renforcer les coopérations économiques régionales, d'apporter une expertise et un accompagnement plus pointus et de gagner en visibilité au niveau national et international.



LE VILLAGE BY CA NORMANDIE

Créé en 2016 à l'initiative du Crédit Agricole, le Village by CA Normandie est **un accélérateur de l'innovation pour les startups offrant un cadre d'open innovation**, un lieu de rencontres et d'échanges ainsi qu'un parcours de développement complet. Installé depuis septembre 2021 au MoHo à Caen, le Village accueille et accélère des startups dans les domaines de l'agriculture, l'agroalimentaire, l'alimentation et les transitions dans une région propice, la Normandie.

Son objectif : créer du lien autour des défis de l'agriculture et de l'agroalimentaire en s'appuyant sur un positionnement Groupe Crédit Agricole, leader dans ces domaines pour jouer pleinement son rôle d'accompagnement de l'innovation et de la transformation d'entreprises au service de son territoire.

À ce jour, **14 startups** sont accompagnées par le Village et profitent **des coachings, ateliers et conseils avisés** des nombreux partenaires experts dont dispose le Village.

ENTREPRISES SÉLECTIONNÉES

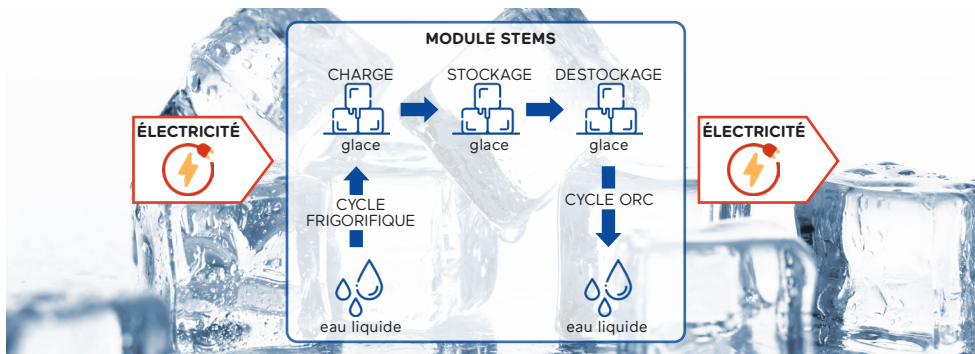
BORÉALES ENERGY	P.10
FLEXIHEG	P.12
HÉ!MATÉ	P.14
LOOP DEE SCIENCE WORLD WIDE	P.16
SYSFARM	P.18

PARTENAIRES DU PROGRAMME

ACTEURS INDUSTRIELS	P.22
ACTEURS DE LA RECHERCHE	P.25
SERVICES D'APPUI AUX ENTREPRISES	P.27
LES CO-FINANCEURS DU PROGRAMME	P.30



ENTREPRISES
SÉLECTIONNÉES



ÉQUIPE DIRIGEANTE

- × **Patrick OUVRY**
Président et co-fondateur
Ingénieur ENSI Caen Robotique, il est en charge de la direction technique et du développement des produits.
- × **Sébastien DESCAMPS**
Directeur commercial
- × **Christelle BARRATTE**
Directrice opérationnelle

ACTIVITÉ

- × Face aux enjeux de la transition énergétique et de la décarbonation, Boréales Energy s'engage pour le monde de demain et **propose ses solutions innovantes à grande efficacité énergétique pour stocker l'énergie sous forme de glace.**
- × Le système combine le principe d'une boucle frigorifique (évaporateur, compresseur, condenseur, détendeur) et du cumulus et permet de **découpler la consommation d'électricité de la production de froid pour un usage différé d'eau glacée.** Le module ATS (accumulateur thermique statique) est facilement intégrable à des fins de refroidissement directes ou indirectes.

MARCHÉ

- × Taille du marché du stockage d'énergie par le froid : **266 M€ en 2022 / 616 M€ en 2028.**
- × Dans un premier temps, la société adresse **le marché français des intégrateurs,** OEM industriels ainsi que des experts en installations frigorifiques pour le déploiement de leur module à grande échelle. Une expansion à l'international est prévue dans un second temps.

AMBITION

- × Boréales Energy souhaite constituer un réservoir énergétique de masse à l'échelle nationale équivalent à 5 000 ATS d'ici 2027.
- × La société ambitionne de devenir le **leader européen des solutions basées sur le stockage thermique des énergies renouvelables dans la glace.**

QU'ATTENDEZ-VOUS DE L'ACCÉLÉRATEUR FAST FORWARD AGRIFOOD ?



Nous souhaitons **intégrer un écosystème local et dynamique** qui nous aidera à développer nos partenariats (notamment pour notre future production en série) et enrichir notre portefeuille clients.



DONNÉES CLÉS



**Création
en novembre
2015**



**Équipe de 5
personnes**



1 brevet déposé
1 autre en cours de
dépôt



**20 % de l'électricité
mondiale** est
consommée à des fins de
refroidissement



BOREALES
Energy

Solutions de stockage des énergies renouvelables

BOREALES ENERGY Stockage et production d'énergie

DOUVRES-LA-DÉLIVRANDE (14)

Site : boreales-energy.com

Mail : christine.barratte@boreales.energy
sebastien.descamps@boreales.energy



ÉQUIPE DIRIGEANTE

× Jean-Christophe DOUX

Fondateur - Dirigeant

Diplômé de l'ISAE-Supaéro et de l'École Polytechnique, il pilote la gestion de l'entreprise et supervise la R&D et le développement commercial. Il a auparavant exercé des fonctions de président et directeur général dans l'aéronautique et de consultant.

× Christelle VIGNEAU

Associée - Marketing & Communication

ACTIVITÉ

- × Flexikeg conçoit, fabrique et diffuse des fûts nouvelle génération à la fois **réutilisables, recyclables et 100 % éco-responsables**. Le fût est entièrement recyclable en fin de cycle de vie après 100 utilisations.
- × Les fûts Flexikeg réalisent la synthèse entre la consigne et l'usage unique. Plats, pliables et légers quand ils sont vides, ils **réduisent l'empreinte carbone du transport de boissons en simplifiant la logistique**.
- × Commercialisés depuis l'été 2021, les fûts Flexikeg permettent aux producteurs de boissons **d'optimiser leur investissement, leur coût d'exploitation tout en réduisant leur empreinte écologique**.

MARCHÉ

- × La solution permet aux **producteurs de boissons** de s'équiper de fûts pour la vente aux CHR.
- × Le marché initial est celui des (micro) brasseurs français (environ 2 000 dont 110 en Normandie) puis s'est étendu à celui du vin en vrac (caves et restaurants).
- × La solution peut aussi être adaptée au marché du lait, du jus de fruits pasteurisé ou encore du cidre.
- × Le développement à l'international fait partie des objectifs de Flexikeg, avec aujourd'hui des ventes qui débutent en Suède et en Suisse.

AMBITION

- × À 5 ans, Flexikeg ambitionne de **remplacer les contenants à usage unique** et ainsi de devenir le challenger des fûts métalliques pour les remplacer peu à peu. Cette ambition est internationale et passe par la mise en place de services transnationaux de location de fûts et de « full service » aux producteurs de boissons.

QU'ATTENDEZ-VOUS DE L'ACCÉLÉRATEUR FAST FORWARD AGRIFOOD ?



Nous souhaitons **être accompagnés dans la phase d'étude du volet logistique** « full service » avec circuit de récupération des fûts et changement de poches françaises, européennes voire internationales. La mise en place d'un pilote en Normandie avec des partenaires dédiés permettra de faire une preuve de concept concrète.

En parallèle, une **facilitation d'accès aux organismes de certification alimentaire et la recherche de partenaires** pour le test de nouveaux marchés agroalimentaires permettra d'accélérer notre R&D et d'étendre nos marchés.



DONNÉES CLÉS



**Création
en mars 2018**



**Équipe de 8
personnes**



3 brevets



**100 % du fût est
recyclable** en fin de cycle
de vie (après environ 100
usages)



FLEXIKEG

**Conception, fabrication et vente de fûts pour
boissons**

SAINT-MARCEL (27)

Site : flexikeg.com

Mail : jean-christophe.doux@flexikeg.com



ÉQUIPE DIRIGEANTE

× Maxime MONTAGNE

Fondateur et dirigeant

Titulaire d'un MBA Management Commerce et Entrepreneuriat, il dispose de 7 ans d'expérience en tant que responsable commercial notamment dans l'agroalimentaire. Il est en charge du développement commercial et de la relation clients et fournisseurs.

× Typhanie MARESQ

Co-dirigeante

Avec 5 ans d'expérience dans le commerce, elle est responsable marketing et communication.

ACTIVITÉ

- × Hé!maté conçoit et commercialise une marque d'**infusions de maté, 100 % naturelles**, conditionnées en vrac et en infusettes biodégradables.

MARCHÉ

- × La société adresse **le marché de la GMS** et est distribuée dans plus d'une centaine de supermarchés (essentiellement en Normandie, Pays de la Loire, Bretagne et en région parisienne).

AMBITION

- × Hé!maté souhaite **se développer sur l'ensemble du territoire français** et accroître fortement le nombre de points de vente pour devenir le leader des infusions à base de maté.



QU'ATTENDEZ-VOUS DE L'ACCÉLÉRATEUR FAST FORWARD AGRIFOOD ?



Nous connaissons une croissance rapide et avons besoin d'être accompagnés dans la structuration et la montée en puissance de l'entreprise. **Le programme Fast Forward Agrifood nous appuiera sur la stratégie globale de la société mais aussi sur les sujets logistiques et financiers.**



DONNÉES CLÉS



Création
en juillet 2021



Équipe de 5
personnes



Intégration dans
plus de 130
magasins



8 recettes d'infusions
développées



HÉ!MATÉ

Conception et commercialisation de gammes
d'infusions au maté

BRETTEVILLE-SUR-ODON (14)

Site : hemate.fr

Mail : mmontagne.hemate@gmail.com



ÉQUIPE DIRIGEANTE

× Louis-Marie ROCQUE CEO

Titulaire d'un DESS en biologie moléculaire, il a fondé le laboratoire Ad.Gène (précurseur dans l'analyse biologique et les tests agroalimentaires notamment d'OGM) cédé au groupe InVivo en 2015. En 2017, entouré d'entrepreneurs venant de secteurs différents et de Renaud Cassier, responsable R&D, il a créé Loop Dee Science.

ACTIVITÉ

- × Startup experte de l'ADN, Loop Dee Science rend le diagnostic en biologie moléculaire plus accessible grâce à des **kits de détection rapide** conjuguant la fiabilité des tests de laboratoire et la rapidité des tests de terrain.
- × La solution, universelle, **s'adapte à tous types d'agents pathogènes**, notamment ceux présents au sein de l'activité agroalimentaire (Salmonelle, Listéria, Escherichia coli...).

MARCHÉ

- × La société commercialise ses kits en BtoB dans le monde de l'agroalimentaire (16 000 industriels sur le territoire français). Loop Dee Science cible en priorité les responsables QHSE des industries de transformation en agroalimentaire.

AMBITION

- × À 5 ans, Loop Dee Science ambitionne de proposer une gamme entière de kits de détection dans le domaine agroalimentaire et d'être un des **leaders du test de dépistage terrain à l'échelle régionale**.

QU'ATTENDEZ-VOUS DE L'ACCÉLÉRATEUR FAST FORWARD AGRIFOOD ?



Le programme **Fast Forward Agrifood** est **totallement aligné avec Loop Dee Science** car **notre solution s'adresse en priorité à l'industrie agroalimentaire**. Nous souhaitons bénéficier d'un **accompagnement ciblé** pour renforcer notre **stratégie marketing et commerciale** et en parallèle initier de nouvelles collaborations innovantes sur le territoire (Pôles de compétitivité, Centres de Recherche...).



DONNÉES CLÉS



Création
en mai 2017



Équipe de 9
personnes



100 % made in
Normandie



Objectif de **100 clients**
1 200 tests/jours
mi-2023



LOOP DEE SCIENCE WORLD WIDE Détection rapide de pathogènes

BRETTEVILLE-SUR-ODON (14)

Site : loopdeescience.com

Mail : lmroque@loopdeescience.com



ÉQUIPE DIRIGEANTE

× Antoine GILBERT

Co-fondateur – Président

Titulaire d'un diplôme d'ingénieur agricole (UniLaSalle), il est en charge des relations et du suivi des diagnostics des agriculteurs et des partenaires agricoles.

× Etienne DUCLOS

Co-fondateur – Directeur Général

Titulaire d'un diplôme d'ingénieur agricole (UniLaSalle), il est en charge du développement de l'outil et du suivi des acheteurs.

ACTIVITÉ

- × SysFarm a développé une solution permettant aux agriculteurs de **générer des réductions d'émissions de CO₂** par la réalisation d'un bilan carbone complet de leurs exploitations et la proposition de mise en place de leviers tels que : l'intégration d'interculture, l'apport d'engrais organiques, l'allongement de la rotation culturale...
- × L'outil CarbonFarm utilisé pour les bilans est le premier outil certifié **Label Bas Carbone** sur la méthodologie Grandes Cultures.

- × Ces réductions d'émissions sont ensuite proposées à des entreprises, via la plateforme de SysFarm, et **financent la mise en place de leviers sélectionnés par l'agriculteur**. Le financeur récupère les réductions d'émissions et l'agriculteur obtient en contrepartie une rémunération.

MARCHÉ

- × Le marché de SysFarm est double. L'entreprise **commercialise** auprès de ses partenaires (coopératives et négoce agricoles, CETA, GIEE, Chambres d'Agriculture) et des agriculteurs ses **bilans Gaz à Effet de Serre (GES)** certifiés Label Bas Carbone. Elle vend également, auprès des financeurs, les **réductions d'émissions calculées**.

AMBITION

- × Devenir le **leader français et européen** des projets bas carbone agricoles avec pour objectif plus de 200 000 tonnes d'équivalent CO₂ financées sur l'année 2023 en Europe.

QU'ATTENDEZ-VOUS DE L'ACCÉLÉRATEUR FAST FORWARD AGRIFOOD ?



Nous souhaitons accélérer le développement de l'entreprise sur les **plans RH et recrutement, perfectionnement de l'outil**, mais aussi accroître la **notoriété de l'entreprise**.



DONNÉES CLÉS



**Création
en août 2020**



**Équipe de 4
personnes**



**+ de 110 000 tonnes
de réductions
d'émissions (équivalent
CO2) générées**



**500 Bilans GES
réalisés**

SysFarm

SYSFARM Décarbonation agricole

SOUPPES SUR LOING (77)

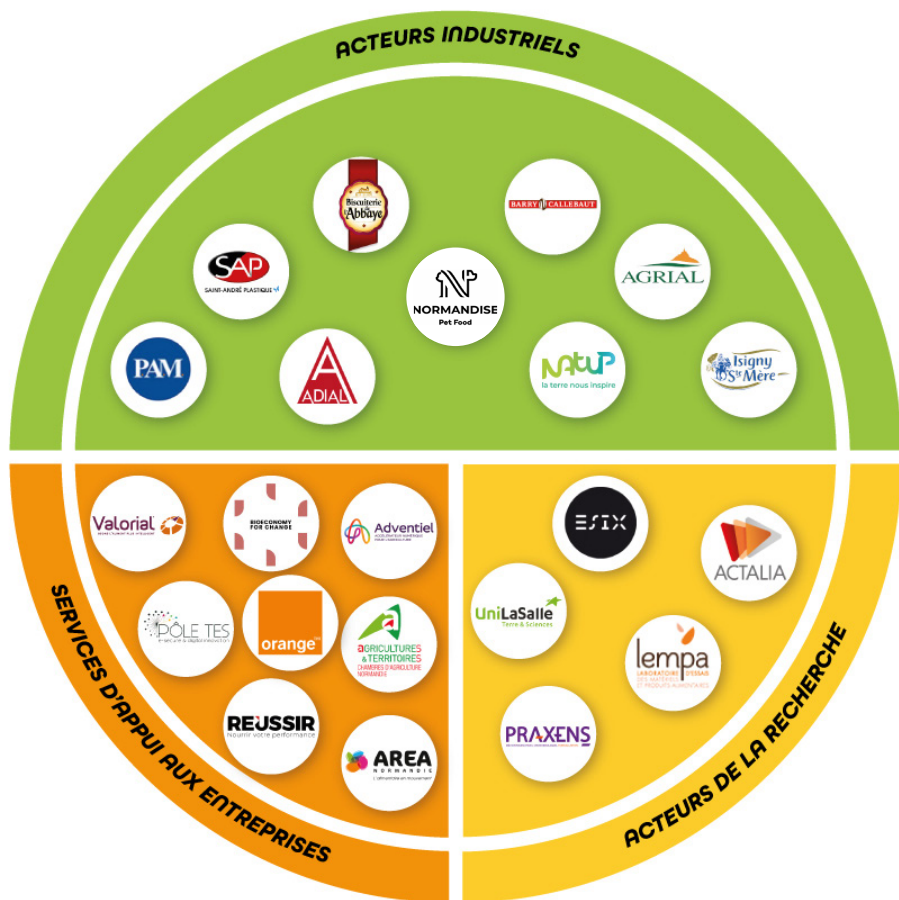
Site : sysfarm.fr

Mail : etienne.duclos@sysfarm.fr
antoine.gilbert@sysfarm.fr

PARTENAIRES DU PROGRAMME

ILS SONT ENGAGÉS À NOS CÔTÉS

Nos partenaires, industriels, institutionnels et investisseurs, se mobilisent au sein du programme Fast Forward Agrifood pour accélérer la croissance des startups accompagnées de l'AgTech et de la FoodTech. Ils guident et soutiennent les entreprises dans l'expérimentation de solutions innovantes et leur développement business, en mettant à leur disposition un panel de compétences complémentaires.



ACTEURS INDUSTRIELS



ADIAL



Adial est le leader mondial des distributeurs automatiques de pizzas au service des pizzaiolos, artisans et restaurateurs.

Avec plus de **2 000 distributeurs produits**, la SAS ADIAL est un acteur de premier plan du marché de la distribution automatique de produits frais, servis froids ou chauds.

Contact :

Hervé BARBEAU, Responsable R&D

AGRIAL



Agrial est une entreprise coopérative agricole et agroalimentaire française qui accompagne au quotidien ses agriculteurs-adhérents pour valoriser et commercialiser leurs productions.

S'appuyant sur des marques fortes, le Groupe dispose de **150 sites de production** implantés dans **11 pays** et développe des activités agroalimentaires dans les domaines du lait, des légumes et fruits frais, des boissons et des viandes. En **2021**, le Groupe a réalisé **6,2 milliards d'euros de chiffre d'affaires**.

Contact :

Sandrine GROSBOIS, Responsable Innovation Startups et Intrapreneuriat

BARRY CALLEBAULT



Leader mondial dans l'industrie du chocolat et du cacao, le groupe est créé en 1996 suite à la fusion de la société française Cacao Barry et de la société Belge Callebaut.

À Louviers, dans l'Eure, est implanté le centre mondial recherche et développement du groupe ainsi qu'un de ses sites de transformation.

Contact :

Jérôme DERREY, *R&D Operation Manager*

BISCUITERIE DE L'ABBAYE



La Biscuiterie de l'Abbaye est une entreprise familiale normande installée à Lonlay l'Abbaye (61) depuis 1909.

Depuis toujours, la société innove, animée par la volonté de concilier passion, respect du métier et création. Elle a à cœur de privilégier les produits normands et les fournisseurs régionaux, de préserver l'environnement et la qualité des rapports humains.

Contact :

Gérard LEBAUDY, *Co-fondateur*

GROUPE PAM



Le groupe PAM est un groupe familial, spécialisé dans la valorisation des produits de la mer depuis plusieurs générations.

Implanté à Cherbourg (Manche Marée & Normandie Seafood) et Rouen (Rouen Marée & Rouen Marée Prestations), il regroupe une soixantaine de collaborateurs. Le Groupe a développé un partenariat avec plus de **30 bateaux côtiers normands**, permettant une traçabilité unique du "bateau à l'assiette", présente sur l'ensemble de la gamme produits et accessible via un QR code ou via le site internet, pour l'ensemble des clients et des consommateurs.

Contact :

Franck GOUIX, *Dirigeant*

ISIGNY SAINTE-MÈRE



Isigny Sainte-Mère est une coopérative laitière indépendante.

Fidèle à la tradition d'un terroir laitier qui remonte au 16^{ème} siècle, Isigny Sainte-Mère s'est fait un nom qui a franchi les frontières et les décennies avec ses crèmes rondes en bouche, ses beurres aux inimitables saveurs et ses camemberts au goût généreux.

Contact :

Simon FRILEUX, *Responsable Marketing et Communication*



LA NORMANDISE

La Normandise est une entreprise de fabrication et de conditionnement spécialisée dans la fabrication à façon de produits alimentaires pour chiens et chats, au coeur de la Normandie.

La société est reconnue pour l'excellence de ses formulations et pour ses compétences remarquables en matière de nutrition. Toujours en quête d'innovation, La Normandise garde précieusement ses secrets de fabrication, notamment au travers de ses techniques de stérilisation.

Contact :

Aurélien VAILLARD, *Directrice R&D*

NATUP



NatUp est un groupe coopératif agricole qui rassemble **7 000 agriculteurs** dont **5 000 adhérents** de Normandie, Hauts-de-France, Ile-de-France et Centre-Val de Loire.

La coopérative accompagne les agriculteurs pour une production durable et de qualité. Les agriculteurs confient à leur coopérative la commercialisation de leurs grains, bovins, ovins et légumes. Le groupe compte **4 pôles** : grains, légumes, fibres et distribution rurale. NatUp compte **1 500 collaborateurs** et réalise un chiffre d'affaires de 1,2 milliard d'euros. NatUp est né en décembre 2018 de la fusion entre Cap Seine et Interface Céréales.

Contact :

Andréa VIN, *Responsable Transformation, Digital et Innovation*

SAINT-ANDRÉ PLASTIQUE



La société Saint-André Plastique (S.A.P) développe des emballages en plastique souple, principalement pour l'industrie agroalimentaire (produits surgelés, secs, frais, etc).

Ils sont dotés de caractéristiques améliorant la conservation des aliments, leur durée de vie, leur cuisson et/ou la protection des produits.

Contact :

Fabienne LEBRETON, *Présidente*

ACTEURS DE LA RECHERCHE



ACTALIA



Actalia, centre d'expertise agroalimentaire, accompagne les porteurs de projets et entreprises dans les domaines suivants :

Innovation alimentaire, conception de produits et développement technologique, sécurité des aliments, laboratoire et expertise analytique, analyse sensorielle et formation.

Contact :

Thierry PETIT, *Directeur Général*

ESIX



L'ESIX, école supérieure d'ingénieurs de l'Université de Caen Normandie, forme des ingénieurs spécialisés dans le domaine de l'Agroalimentaire, des Systèmes industriels et des Systèmes embarqués, Mécatronique et Systèmes nomades.

Ces formations, d'une durée de 3 ans, sont réalisées en partenariat avec des entreprises afin de former des ingénieurs préparés au monde industriel.

Contact :

Marina CRETENET, *Maître de conférences*

Woye Salomon OLUWA, *Responsable Projet R&D*



LEMPA

Laboratoire National de la Boulangerie Pâtisserie accompagne, depuis plus de 25 ans, l'innovation en Boulangerie Viennoiserie Pâtisserie.

Situé à Rouen et labellisé Centre de Ressources Technologiques, il propose aux professionnels différentes prestations d'analyses, de tests consommateurs, formations ou encore conseils et audits.

Contact :

Pierre-Tristan FLEURY, *Directeur*



PRAXENS

Au service de l'innovation depuis plus de 30 ans, Praxens est un Centre de Ressources Technologiques qui accompagne les entreprises dans les domaines de la microbiologie, de la décontamination, de la formulation alimentaire, de la qualité et nutrition.

Contact :

Nadine PICARD, *Directrice*



UNILASALLE

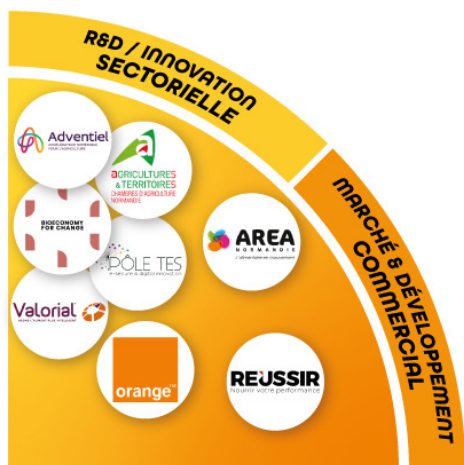
Avec ses 4 500 étudiants et ses 22 000 Alumni, UniLaSalle est la plus grande école d'ingénieurs post-bac entièrement dédiée aux sciences de la Terre, du vivant et de l'environnement en France labellisée EESPIG.

Membre de la Conférence des Grandes Écoles, elle propose des formations allant du Bac +3 au Bac +6, sous statut d'étudiant, d'apprenti ou par la formation continue diplômante.

Contact :

Jean-Pierre GADONNA, *Directeur de la Valorisation*

SERVICES D'APPUI AUX ENTREPRISES



ADVENTIEL



L'Accélérateur Numérique pour l'Agriculture accompagne les entreprises du monde agricole dans leur transformation digitale.

Avec 150 projets numériques réalisés par an, Adventiel conçoit de A à Z des solutions techniques innovantes et sur-mesure autour de **3 pôles d'activités** : les services numériques, l'édition de logiciels et les plateformes de services.

Contact :

Xavier L'HOSTIS, *Responsable Innovation*

AREA NORMANDIE



Association régionale de la filière agroalimentaire, elle fédère ses acteurs amont et aval en accompagnant ses 230 adhérents dans la défense de leurs intérêts, l'amélioration de leur performance et le développement de leur compétitivité.

Elle contribue à la dynamique économique territoriale en soutenant notamment l'innovation à travers les Trophées de l'Agroalimentaire. Parmi ses leviers : la marque Saveurs de Normandie et les Trophées de l'Agroalimentaire qui depuis 2006 accélèrent et sécurisent la mise en marché des innovations du secteur.

Contact :

Jocelyn FONTAINE, *Directeur Adjoint*



BIOECONOMY FOR CHANGE

Le pôle de la Bioéconomie français de référence, en Europe et à l'international, rassemble plus de 450 adhérents depuis l'amont agricole jusqu'à la mise sur le marché de produits finis.

Il travaille sur l'ensemble des thématiques liées à la production et la valorisation de la ressource biologique à des fins alimentaires, industrielles et énergétiques. Le pôle propose ainsi aux entreprises différents services visant à améliorer leur compétitivité par l'innovation.

Contact :

Claire CHARLIER, *Responsable Innovation Bioéconomie*

CHAMBRE RÉGIONALE D'AGRICULTURE DE NORMANDIE



Porte-parole de l'agriculture et des territoires en Normandie, elle a vocation à mobiliser la recherche et transférer les pratiques innovantes au sein des exploitations agricoles.

Afin de permettre aux agriculteurs de disposer de solutions innovantes adaptées à leurs besoins et usages, elle accompagne les startups dans le développement, l'expérimentation en situation réelle et la diffusion de leurs solutions.

Contact :

Ugo DENIS, *Directeur Innovation, Recherche et Développement*

ORANGE



En tant qu'acteur multiservice, Orange poursuit l'ambition d'accompagner la transformation digitale de l'agriculture.

Le groupe a en effet développé, grâce au numérique, des services innovants qui répondent aux besoins des acteurs de l'agriculture de précision. Présents en France mais aussi à l'international, Orange et ses partenaires mettent en oeuvre leur savoir-faire en matière de connectivité (Lora, Lte-M, 5G ...), de collecte de données (plateformes IOT, données satellite, outil d'aide à la décision...) et d'intégration pour répondre aux enjeux de demain.

Contact :

Tristan HEAU, *Directeur des Projets Innovants chez ORANGE région Normandie*



PÔLE TES

Pôle de compétitivité normand du numérique, il imagine et co-conçoit avec ses adhérents les usages de demain grâce aux technologies numériques (IA, blockchain, data, biométrie, IoT...) notamment dans le domaine de l'agriculture connectée.

L'équipe du Pôle accompagne le développement de projets collaboratifs innovants associant entreprises privées, laboratoires de recherche privés et publics, industriels, etc.

Contact :

Marie PEREDA, *Responsable Territoriale*



RÉUSSIR - AGRA

Réussir - Agra est un groupe d'informations professionnelles comprenant 24 marques médias nationales et un réseau de 55 titres locaux.

Sa vocation : " Nourrir la performance des professionnels de l'agriculture et de l'alimentaire par des informations à haute valeur ajoutée ".

Contact :

Thibaut de JAEGHER, *Directeur Général*

VALORIAL



1^{er} réseau dédié à l'innovation agroalimentaire en mode collaboratif, Valorial fédère 360 membres et une communauté de plus de 4 000 innovateurs autour de l'aliment plus intelligent.

Il accompagne les entreprises dans le développement de leurs projets d'innovation depuis 2006.

Contact :

Benoît TREBERT, *Délégué Régional Normandie*

LES CO-FINANCEURS DU PROGRAMME



NORMANDIE PARTICIPATIONS

- × Normandie Participations, **outil d'intervention en haut de bilan doté de 100 millions d'euros**, adossé à l'Agence de Développement pour la Normandie, participe au dynamisme du territoire et à son développement aux côtés des autres acteurs locaux du financement.
- × Sur un principe de **co-investissement** avec des acteurs privés, Normandie Participations, doté d'un capital 100 % Région Normandie, **s'adresse aux entreprises dans les champs de l'amorçage, l'innovation, le développement, la création, la transmission et le rebond.**



CRÉDIT AGRICOLE INNOVE EN NORMANDIE

- × Les Caisses Régionales de Crédit Agricole Normandie et Normandie-Seine, au travers de leur fonds d'investissement Crédit Agricole Innove en Normandie (CA'in), s'engagent auprès de l'accélérateur régional Fast Forward Normandie pour investir, aux côtés de Normandie Participations, et **accompagner les entreprises sélectionnées** pour cette édition.
- × Le Crédit Agricole en Normandie œuvre pour le développement économique et social du territoire. CA'in a pour objectif d'**accompagner des entreprises normandes innovantes par des prises de participations en capital et ainsi à contribuer à leur rayonnement régional et national.**





CONTACTEZ L'ÉQUIPE FAST FORWARD AGRIFOOD



Laure LECLERCQ

Responsable du programme Fast Forward Normandie, elle coordonne l'ensemble des aspects opérationnels et stratégiques du programme tout en assurant l'accompagnement des entreprises lauréates.

Mail : laure.leclercq@adn.laregionnormandie.fr
Tél : 07 88 44 93 84



Rose-Marie TOSTIVINT

Chargée de mission Fast Forward Normandie, elle est en charge de l'accompagnement des entreprises et de la mise en place du programme d'accélération.

Mail : rose-marie.tostivint@adn.laregionnormandie.fr
Tél : 06 84 15 07 51




Céline VINCENT

Startup Manager du Village By CA Normandie, elle est en charge de l'animation des entreprises et de la mise en œuvre du programme d'accélération.

Mail : celine.vincent@levillagebyca.com
celine.vincent@ca-normandie.fr
Tél : 06 38 20 73 31



www.ffwdnormandie.com 
normandie.levillagebyca.com 



NOUS REMERCIONS NOS PARTENAIRES

INDUSTRIELS



RECHERCHE



SERVICES AUX ENTREPRISES

